

Polish

Ochrona Willow Brook przed śmieciemami

Dowiedz się o terenie
Willow Brook w Leicester i jak
wszyscy możemy o niego dbać



Canal &
River Trust

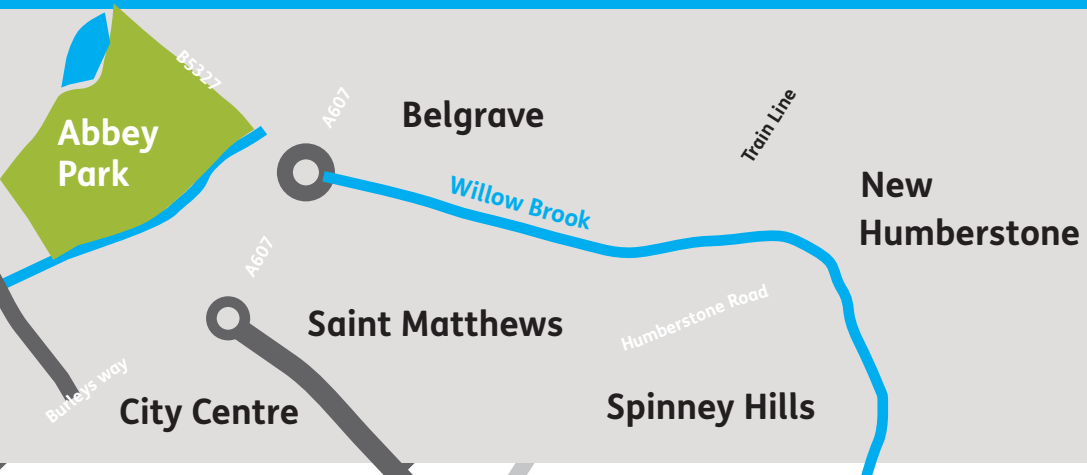


Environment
Agency



Leicester
City Council

Czy znasz teren Willow Brook?



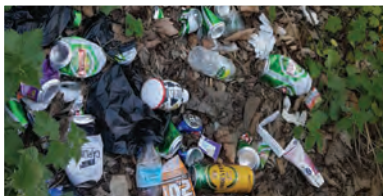
- Willow Brook znajduje się w północno-wschodniej części miasta i przebiega od Spinney Hills do Belgrave. Ma ponad milę długości i łączy się z Grand Union Canal w Abbey Park.
- Wiele ulic Leicester przebiega wzdłuż Willow Brook. Kanał znajduje się blisko domów i przedsiębiorstw. Może znajdować się na dole twojego podwórka za domem, ogrodu, lub w pobliżu posesji twojej firmy.
- Wiele ulic Leicester przebiega wzdłuż Willow Brook. Kanał znajduje się blisko domów i przedsiębiorstw. Może znajdować się na dole twojego podwórka za domem, ogrodu, lub w pobliżu posesji twojej firmy.



Dlaczego śmieci stanowią problem?

W kanale często są śmieci. Śmieci uniemożliwiają czyste, bezpieczne i zdrowe środowisko. Duże ilości śmieci w kanale mogą doprowadzić do zatorów i zwiększyć ryzyko zalania domów i przedsiębiorstw. Willow Brook łączy się z innymi kanałami, więc odpady mogą zanieczyszczać nasze kanały, rzeki i w konsekwencji nasze oceany.

- Głównymi rodzajami śmieci znajdujących w Willow Brook są plastik, metale, polistyren, tkaniny, opony, drewniane meble.
- Śmieci w kanale to odpady z domów i przedsiębiorstw.
- Fly-tipping przyczynia się również do zaśmiecania Willow Brook. Fly-tipping to zostawianie odpadów na terenach publicznych lub prywatnych. Jest to przestępstwo i możesz dostać karę grzywny
- Śmieci wpływają na dziką przyrodę, jak ptaki i małe ssaki. Zanieczyszczają ich środowisko naturalne i zaburzają siedliska.



Wszyscy mieszkańcy i przedsiębiorstwa są odpowiedzialni za ochronę naszych kanałów przed śmieciami i odpadami.

Zabierz swoje śmieci do domu



Korzystaj z centrów recyklingu



Zgłaszaj śmieci, fly-tipping lub zanieczyszczanie wody



Instalowane są nowe systemy monitoringu wzdłuż Willow Brook mające na celu pomoc w złapaniu oraz karaniu grzywną osób, które zostawiają śmieci i zanieczyszczają teren.

POMÓŻ

- ✓ Utrzymać bezpieczne, czyste i zdrowe środowisko
- ✓ Zredukować powódzie
- ✓ Chronić gatunki takie jak łabędzie, kaczki, czaple, karczowniki

PRZESTAŃ

- ✗ Fly-tipping (zostawiać nielegalnie śmieci)
- ✗ Śmiecić (odpady domowe i przemysłowe)
- ✗ Powodować zanieczyszczenia
- ✗ Powodować zatory w strumyku

Pozbądź się odpadów w odpowiedni sposób

Korzystaj z usługi odbioru odpadów domowych i recyklingu

leicester.gov.uk/waste

Zamów bezpłatny odbiór dużych przedmiotów

my.leicester.gov.uk

Informacje o recyklingu

leicester.gov.uk/recycling

 [@orangebagleics](https://twitter.com/orangebagleics)

Usuwanie odpadów przemysłowych

leicester.gov.uk/tradewaste

Zgłaszaj fly-tipping i śmiecenie



my.leicester.gov.uk



0116 454 1001



city.warden@leicester.gov.uk



@citywardens



Możesz zrobić zdjęcia śmieci, odpadów lub graffiti i zgłosić w aplikacji Love Clean Streets pod adresem: love.leicester.gov.uk

Zgłoś fly-tipping w kanale

Zespół ds. powodzi i systemów kanalizacyjnych:
flooding@leicester.gov.uk
0116 454 1001

Zgłoś zanieczyszczenia w kanale

gov.uk/report-an-environmental-incident
0800 80 70 60 (24-hour service)

Zrób jedną małą rzecz

Jeżeli za każdym razem, kiedy odwiedzamy rzekę lub kanał podniesiemy tylko jeden plastikowy przedmiot, w ciągu roku nie będzie tam wcale plastiku. Dołącz do organizacji Canal & River Trust [Canal & River Trust](https://www.canalrivertrust.org.uk) [#PlasticChallenge](https://www.canalrivertrust.org.uk)